



Nature à Pattes

PROGRAMME - RANDONNÉES AUTOMNE

SEPTEMBRE / OCTOBRE / NOVEMBRE / DÉCEMBRE 2024

Randonnées guidées autour de Dijon Côte d'Or, Jura et Saône-et-Loire

Le programme !

- mardi 24 sept.** La Butte de Vergy
- jeudi 17 octobre** Château-Chalon en « chemin de ronde »
- dim. 20 octobre** Les deux montagnes de Bouzeron
- jeudi 24 octobre** Le tour du Fer à Cheval
- merc. 30 octobre** Pleins feux sur la côte dorée
- mardi 19 nov.** La boucle de Baulme et Blaisy
- dim. 1^{er} déc.** Les châtelets du Suzon
- Jeudi 12 déc.** La forteresse de Brancion



RANDONNER AVEC NATURE À PATTES... ...LE PLAISIR DE MARCHER GARANTI !

- > Des parcours thématiques originaux
- > Des paysages variés
- > Des ambiances surprenantes
- > Approche pédagogique des milieux naturels
- > Un incroyable patrimoine naturel et historique
- > Organisation et sécurité assurées
- > Partage et convivialité, en marchant !

La Butte de Vergy

Mardi 24 septembre

Arrière Côte

REMARQUABLE PATRIMOINE DE L'ARRIÈRE-CÔTE

Pour cette première sortie de l'automne, nous cheminerons, au départ du plateau de Concoeur, sur ces reliefs tabulaires caractéristiques de l'arrière côte dont la topographie, loin d'être anodine, a été le théâtre d'une formidable bataille au XIIème siècle, opposant les comtes de Bourgogne à la famille de Vergy.

Notre itinéraire sera ainsi jalonné par la riche histoire des lieux et le patrimoine qu'elle nous lègue : les ruines du château de Vergy, et celui encore habité de « antre dous mons », le château d'entre deux monts, sans oublier bien sûr les vestiges de l'abbaye de Saint-Vivant, petite fille de Cluny installée en terre cistercienne !



LA RANDO > 12 km /// 400 mètres D+/D-

LE DÉPART > RdV covoiturage à 8h15

DIFFICULTÉ > Rando facile

LE « PLUS » > Histoire et patrimoine

Dim. 20 octobre

Côte Chalonnaise

ARPENDER LES FRANGES DE LA CÔTE CHALONNAISE

Les deux montagnes de Bouzeron



Pour cette nouvelle sortie, nous arpenterons les franges nord du département de Saône-et-Loire ! Depuis le village de Rully, nous ferons l'ascension des montagnes « de l'ermitage » et « de la Folie », petits promontoires dominant les vallées de la Saône et de la Dheune, où s'écoule paisiblement le canal du centre – ouvrage reliant les bassins du Rhône et de la Loire.

Tout au long de notre boucle dans les confins de la Côte chalonnaise, les paysages traversés révéleront aux marcheurs curieux la longue et riche histoire d'un territoire d'interface, à la frontière avec les côtes de Beaune et celles du Couchois.

LA RANDO > 11,5 km /// 360 mètres D+/D-

LE DÉPART > RdV covoiturage à 8h

DIFFICULTÉ > Rando facile

LE « PLUS » > Un subtil changement de paysage !

Château-Chalon en "chemin de ronde"

Jeudi 17 octobre

Jura

COULEURS D'AUTOMNE À LA SAUCE JURASSIENNE

Notre seconde sortie se déroulera cette fois-ci dans le Jura voisin, à l'entrée de la reculée de Baume-les-Messieurs, et composera avec les ingrédients imposés par la saison : des vignes, les couleurs de l'automne, des reliefs et du patrimoine !

Au départ du village de Château-Chalon, capitale du fameux vin jaune, notre boucle autour du vallon de la Fontaine Chambon vous permettra d'embrasser du regard, depuis des belvédères généreux, le paysage viticole si particulier de cette célèbre appellation. Une belle occasion de découvrir, chemin faisant et par fragments, l'histoire géologique et humaine des lieux.



LA RANDO > 10,5 km /// 315 mètres D+/D-

LE DÉPART > RdV covoiturage à 7h45

DIFFICULTÉ > Rando facile

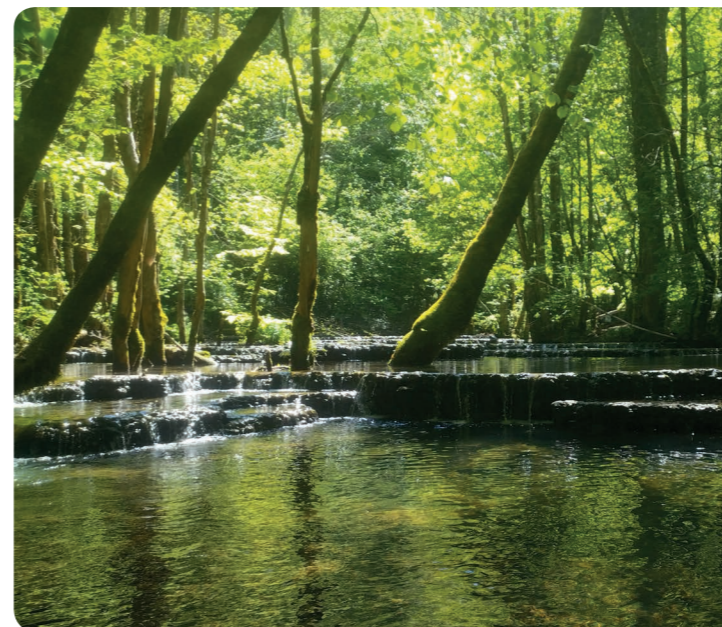
LE « PLUS » > Un site emblématique hors saison

Jeudi 24 octobre

Jura

DÉCOUVRIR LES SOURCES DE LA CUISANCE

Le tour du Fer à Cheval



Une centaine de kilomètres au sud-est de Dijon, dans le département voisin du Jura et à quelques encablures seulement d'Arbois, se niche la reculée des Planches. Ceinturée par le cirque du Fer à Cheval au sud et les rochers de Solchier à l'est, elle abrite les sources de la Cuisance, modeste affluent de la Loue, avec ses bucolique nassis, gours et autres cascades de tuf !

Notre itinéraire en boucle fait la part belle à toutes ces merveilles naturelles, avec en prime une belle surprise : la découverte des ruines du château médiéval de la Châtelaine et du bourg castral, perchées sur un éperon rocheux offrant un magnifique belvédère !

LA RANDO > 11 km /// 385 mètres D+/D-

LE DÉPART > RdV covoiturage à 7h30

DIFFICULTÉ > Rando facile

LE « PLUS » > Une belle reculée jurassienne

Plein feux sur la Côte dorée

UNE RÉCONCILIATION AVEC L'AUTOMNE

Au fil de cette nouvelle journée de randonnée, notre itinéraire vous plongera au cœur des vignobles de Gevrey-Chambertin, Morey-Saint-Denis et Chambolle-Musigny, océan de vignes doré par l'automne.

Entre grands crus et monopoles, falaises et rochers sculptés par l'érosion, combes fraîches et coteaux exposés, vous marcherez dans des ambiances uniques, découvrirez comment et pourquoi les pratiques pastorales de plateau font leur retour, et mesurerez en chemin les défis posés aux Hommes par ces reliefs ! D'ailleurs, saviez-vous qu'il n'y a pas si longtemps encore, un tacot reliait Dijon à Beaune par l'arrière côte ?



Mercredi 30 octobre

Côte Dyonnaise

LA RANDO > 11,5 km /// 310 mètres D+/D-

LE DÉPART > RdV covoiturage à 8h

DIFFICULTÉ > Rando moyenne - 3 passages techniques

LE « PLUS » > La Côte d'Or avec un « grand C » !

La boucle de Baulme et Blaisy

PARCOURIR L'ÉCHINE DE LA «MONTAGNE» DIJONNAISE

Nous partirons cette fois du pittoresque village de Baulme-la-Roche, pour gravir les célèbres roches éponymes, dans lesquelles se nichent les fameuses grottes («*balma*») ayant donné leur nom au village, et ainsi accéder aux balcons, en surplomb des falaises, d'où notre regard embrassera la « Montagne ».

Nous arpenterons en effet parmi les plus hautes marches du « seuil de Bourgogne », hautes de leurs presque 600 mètres d'altitude et dont Vince-not disait qu'elles « *marquent la limite entre les mondes occidental et oriental* ». Nous découvrirons également en chemin le château de Blaisy-Haut, ainsi que de belles vues sur celui, ruiné, de Mâlain.



Mardi 19 Novembre

La Montagne

LA RANDO > 12 km /// 275 mètres D+/D-

LE DÉPART > RdV covoiturage à 8h15

DIFFICULTÉ > Rando moyenne - 1 montée raide

LE « PLUS » > Le panorama des falaises de Baulme

Dim. 1^{er} décembre

Val Suzon

À L'AUBE DES TEMPS ÉTAIENT LES ÉPERONS BARRÉS



En ce premier jour de décembre, nous vous proposons de randonner dans le Val Suzon, où nous cheminerons entre combes sauvages, balcons et falaises, à la recherche de deux éperons barrés, vestiges de fortifications préhistoriques qui attestent de la présence humaine... plusieurs milliers d'années avant notre ère !

Adapté aux journées hivernales plus courtes, ce parcours « de saison » n'en demeure pas moins sportif, avec trois combes différentes à gravir, et s'annonce riche de panoramas, portant la promesse d'une belle journée de marche pour fêter l'hiver météorologique au cœur de la Réserve Naturelle Régionale du Val Suzon !

LA RANDO > 10 km /// 430 mètres D+/D-

LE DÉPART > RdV covoiturage à 8h15

DIFFICULTÉ > Rando facile

LE « PLUS » > Richesses archéologique et naturelle

Jeudi 12 décembre

Mâconnais

La forteresse de Brancion

UN PATRIMOINE REMARQUABLE DU MÂCONNAIS



Notre dernière sortie de l'année nous emmènera à nouveau en Saône-et-Loire, pour y découvrir l'un des joyaux du Mâconnais : le château de Brancion et son village médiéval.

L'occasion de découvrir les paysages viticoles et vallonnés du Mâconnais, ses villages et son architecture caractéristiques, mais aussi d'emprunter une portion du célèbre chemin des Moines, itinéraire « faïtral » parcourant la grande échine des Monts du Mâconnais et reliant les deux abbayes de Tournus et de Cluny. Pour clore cette magnifique balade, nous visiterons le village médiéval de Brancion et ses abords, dominé par son imposant château-fort !

LA RANDO > 9,5 km /// 275 mètres D+/D-

LE DÉPART > RdV covoiturage à 8h15

DIFFICULTÉ > Rando facile

LE « PLUS » > Balade dans un haut lieu du Clunisois !

Nature à Pattes ?

Nature à Pattes, c'est un guide de randonnée diplômé d'état (DE AMM) basé à Dijon, passionné de nature et de montagne, qui propose des sorties à la journée en Côte d'Or, dans le Jura et en Saône-et-Loire.

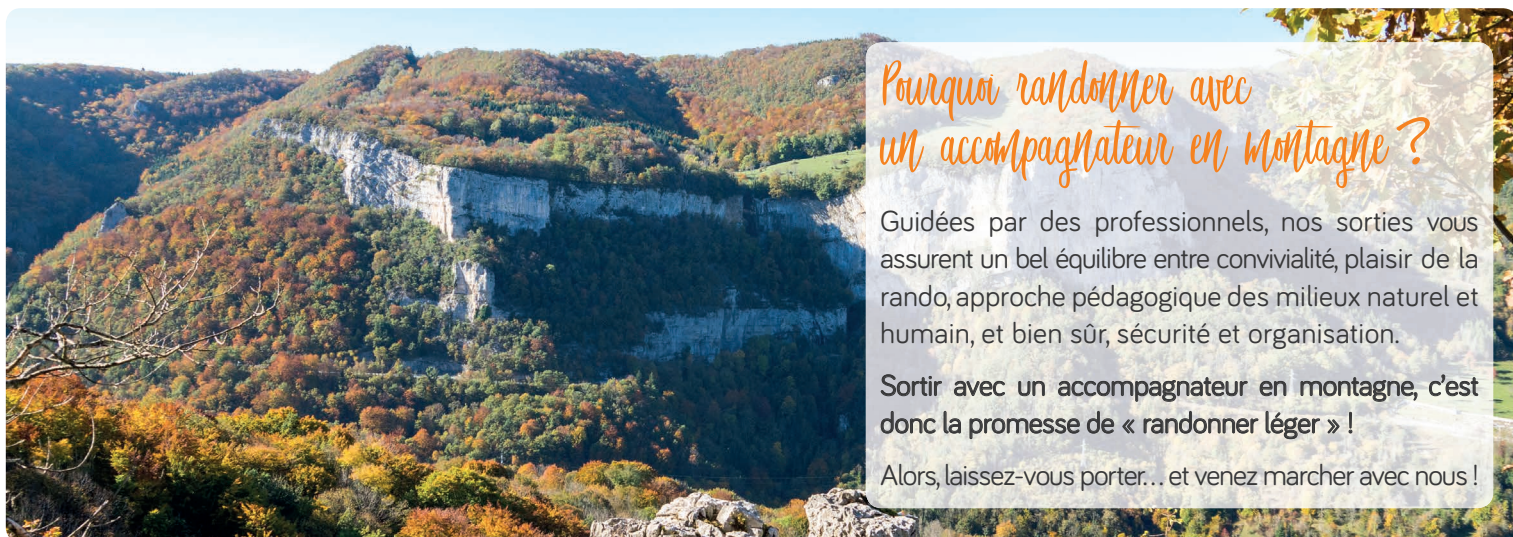
Natif de Bourgogne, Geoffroy saura vous (ra)conter les paysages et les reliefs souvent exigeants de sa région au fil de randonnées originales, et grâce à sa connaissance de l'Histoire et de l'écologie. **Sa balader avec Nature à Pattes, c'est la promesse d'un moment convivial, immersif et de découverte en pleine nature.**

POUR NOUS CONTACTER, S'INSCRIRE OU EN SAVOIR +

- > **WEB** : www.natureapattes.com (FB : natureapattes)
- > **MAIL** : contact@natureapattes.com
- > **TEL** : 06.82.67.58.67 (Geoffroy)

MÉDIATEUR DE LA CONSOMMATION

MCP Médiation - 12 Square Desnouettes - 75015 PARIS
Saisie en ligne possible sur : www.mcpmediation.org



Pourquoi randonner avec un accompagnateur en montagne ?

Guidées par des professionnels, nos sorties vous assurent un bel équilibre entre convivialité, plaisir de la rando, approche pédagogique des milieux naturel et humain, et bien sûr, sécurité et organisation.

Sortir avec un accompagnateur en montagne, c'est donc la promesse de « randonner léger » !

Alors, laissez-vous porter... et venez marcher avec nous !



INFOS, RÉSERVATIONS ET TARIFS

- > Infos et inscription par mail ou tél. (ci-dessus)
- > Prix TTC/pers. : 35€ (si + de 18 ans) ou 25€ (si - de 18 ans)
- > Départ assuré dès 3 inscrits / 8 inscrits maxi.



ÉQUIPEMENT NÉCESSAIRE

- > **Indispensable** : chaussures de randonnée étanches et crantées, sac à dos, vêtements adaptés à la saison et aux activités de pleine nature (nous demander conseil selon météo), téléphone portable, protections solaires (crème, chapeau, lunettes), **carte d'identité et carte vitale**, 1,5L d'eau par personne minimum, pic-nic, de quoi grignoter pendant la rando...
- > **Recommandé** : appareil photo, bâtons de randonnée (prêt possible)...



TRANSPORT, COVOITURAGE, ORGANISATION

- > Un **covoiturage en minibus avec participation au départ de Dijon est prévu pour chaque sortie.**
- > 48h avant la sortie, toutes les infos sont envoyées par mail aux participant(e)s : organisation, lieu et horaire de rdv...

IMPORTANT

- > Jusqu'au départ, l'accompagnateur se réserve le droit de refuser l'accès à la sortie à toute personne dont l'équipement serait inadéquat.
- > Afin d'assurer la sécurité et le confort du groupe, l'accompagnateur peut décider de modifier tout ou partie de l'itinéraire prévu, pour toute raison qu'il jugerait suffisante (météo, terrain, niveau et/ou équipement des participants...).