



Nature à Pattes

PROGRAMME

AVRIL / MAI / JUIN 2025

Randonnées en Bourgogne



RANDONNER AVEC NATURE À PATTES...
...LE PLAISIR DE MARCHER GARANTI !

- > Des parcours thématiques originaux
- > Des paysages et des ambiances variés et surprenants
- > Une approche pédagogique des milieux naturels
- > Un incroyable patrimoine naturel et historique
- > Organisation et sécurité assurées
- > Partage et convivialité, en marchant !

Le programme de randos

dimanche 13 Avril

Bouilland, ses falaises... et ses secrets !

dimanche 18 Mai

Allons ensemble au Bout du Monde !

dimanche 15 Juin

Ruines et légendes dans la Vallée de l'Ouche

jeudi 26 Juin

La boucle de Berzé-le-Châtel

Bouilland, ses falaises... et ses secrets

dimanche 13 avril

Arrière Côte

UN ITINÉRAIRE COMME UN FIL À TIRER !

Cette première randonnée du programme vous emmènera faire le tour de la vallée du Rhoin, qui prend naissance à quelques centaines de mètres au nord du joli village de Bouilland. Le parcours vous promet de superbes panoramas, notamment depuis le haut du Rebras ou encore depuis les Roches du Châtelet.

Les noms évocateurs des lieux-dits que nous traverserons nous inviteront à nous pencher sur la toponymie locale, et les légendes qui lui sont associées. Qu'est-ce que cette « pierre percée », et quel est le lien avec l'Abbaye Sainte-Marguerite toute proche ? Cela aurait-il à voir avec « la Vieille », dont une mystérieuse combe porte le nom ?



LA RANDO > 15 km /// 550 mètres D+/D-

LE DÉPART > RdV covoiturage à 8h20

DIFFICULTÉ > Niveau moyen (2 à 3 pentes raides)

LE « PLUS » > Presque comme le jura au printemps !

Allons ensemble au bout du monde

dimanche 18 mai

Pays Beaunois

CASCADE, ORCHIDÉES, PANORAMAS... WHAT ELSE ?

Durant cette randonnée incontournable, vous ferez le tour du Cirque du Bout du Monde, la «reculée» la plus célèbre de Côte d'Or, et pour cause : elle abrite l'une des seules cascades du département ! En chemin, nous mènerons une véritable chasse aux orchidées sauvages : il n'est pas rare en mai d'en observer une dizaine d'espèces différentes !

Puis nous descendrons au coeur du cirque, pour y admirer la cascade du Cul de Menevault, la Grotte de la Tournée et leurs magnifiques rivières pétrifiantes. Le retour par les crêtes nous offrira une vue plongeante sur la vallée de la Cosanne, partagée entre vignoble et bocage et dominée par les impressionnantes falaises de Cormot.



LA RANDO > 15 km /// 500 mètres D+/D-

LE DÉPART > RdV covoiturage à 8h

DIFFICULTÉ > Niveau moyen (2 à 3 pentes raides)

LE « PLUS » > Une cascade, et... des orchidées !

dimanche 15 juin

Vallée de l'Ouche

Ruines et légendes dans la vallée de l'Ouche

CHEMINER ENTRE PATRIMOINE ET LÉGENDES



Pour cette troisième sortie, nous irons randonner dans la Vallée de l'Ouche, l'une des deux rivières qui façonnent les paysages de la montagne dijonnaise.

Depuis Barbirey-sur-Ouche, l'itinéraire réserve d'insolites découvertes qui sont autant d'invitations à laisser libre cours à l'imagination : château ruiné, grottes, table du druide, anciennes « cadoles »... qui en disent long sur l'histoire des lieux !

Depuis les points hauts, vous admirerez les paysages si particuliers de la Vallée de l'Ouche, où les reliefs tabulaires de l'arrière côte rencontrent les pentes douces de l'Auxois.

LE DÉPART > RdV covoiturage à 8h30

LA RANDO > 15,5 km /// 500 mètres D+/D-

LE « PLUS » > L'insolite en chemin... plaisir des yeux !

DIFFICULTÉ > Niveau moyen

jeudi 26 Juin

Clunisois

La boucle de Berzé-le-Châtel

UNE DES PERLES DU SUPERBE PAYS CLUNISOIS



Partons maintenant plein sud pour découvrir Berzé-le-Châtel et ses environs, véritable joyau du Clunisois. En raison de sa position stratégique, le village a accueilli au Moyen-Âge la forteresse la plus importante du sud de la Bourgogne.

Encore magnifiquement conservée, elle sublime les paysages vallonnés qui l'entourent, et dans lesquels nous cheminerons, entre côteaux bien exposés et forêts ombragées.

Notre itinéraire sera généreux en panoramas sur le vignoble, la Roche de Solutré, et plus au sud, les monts du Beaujolais – notamment depuis le magnifique belvédère de la roche Coche !

LE DÉPART > RdV covoiturage à 7h45

LA RANDO > 13 km /// 450 mètres D+/D-

LE « PLUS » > Patrimoine / panoramas remarquables

DIFFICULTÉ > Niveau moyen

Nature à Pattes ?

Nature à Pattes, c'est un guide de randonnée diplômé d'état (DE AMM) basé à Dijon, passionné de nature et de montagne, qui propose des sorties à la journée en Côte d'Or, dans le Jura et en Saône-et-Loire.

Natif de Bourgogne, Geoffroy saura vous (ra)conter les paysages et les reliefs souvent exigeants de sa région au fil de randonnées originales, et grâce à sa connaissance de l'Histoire et de l'écologie. **Se balader avec Nature à Pattes, c'est la promesse d'un moment convivial, immersif et de découverte en pleine nature.**

POUR NOUS CONTACTER, S'INSCRIRE OU EN SAVOIR +

- > **WEB** : www.natureapattes.com (FB : natureapattes)
- > **MAIL** : contact@natureapattes.com
- > **TEL** : 06.82.67.58.67 (Geoffroy)

MÉDIATEUR DE LA CONSOMMATION

MCP Médiation - 12 Square Desnouettes - 75015 PARIS
Saisie en ligne possible sur : www.mcpmediation.org

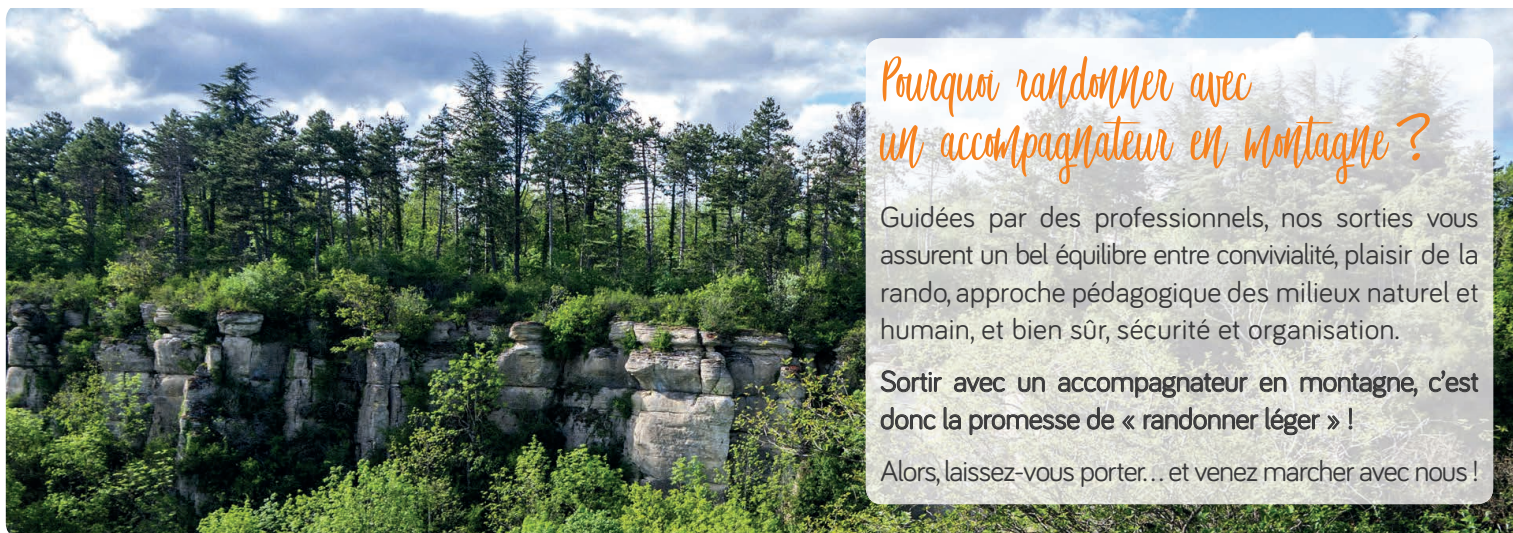


Pourquoi randonner avec un accompagnateur en montagne ?

Guidées par des professionnels, nos sorties vous assurent un bel équilibre entre convivialité, plaisir de la rando, approche pédagogique des milieux naturel et humain, et bien sûr, sécurité et organisation.

Sortir avec un accompagnateur en montagne, c'est donc la promesse de « randonner léger » !

Alors, laissez-vous porter... et venez marcher avec nous !



INFOS, RÉSERVATIONS ET TARIFS

- > Infos et inscription par mail ou tél. (ci-dessus)
- > Prix TTC/pers. : 35€ (si + de 18 ans) ou 25€ (si - de 18 ans)
- > Départ assuré dès 5 inscrits / 8 inscrits maxi.



ÉQUIPEMENT NÉCESSAIRE

- > **Indispensable** : chaussures de randonnée crantées, sac à dos, vêtements adaptés à la saison et aux activités de pleine nature (nous demander conseil selon météo), téléphone portable, protections solaires (crème, chapeau, lunettes), **carte d'identité et carte vitale**, 1,5L d'eau par personne minimum, pic-nic, de quoi grignoter pendant la rando...
- > **Recommandé** : appareil photo, bâtons de randonnée (prêt possible)...



ORGANISATION ET TRANSPORT

- > Un **covoiturage en minibus avec participation au départ de Dijon est prévu pour chaque sortie.**
- > 48h avant la sortie, toutes les infos sont envoyées par mail aux participant(e)s : organisation, lieu et horaire de rdv...

IMPORTANT

- > Jusqu'au départ, l'accompagnateur se réserve le droit de refuser l'accès à la sortie à toute personne dont l'équipement serait inadéquat.
- > Afin d'assurer la sécurité et le confort du groupe, l'accompagnateur peut décider de modifier tout ou partie de l'itinéraire prévu, pour toute raison qu'il jugerait suffisante (météo, terrain, niveau et/ou équipement des participants...).